


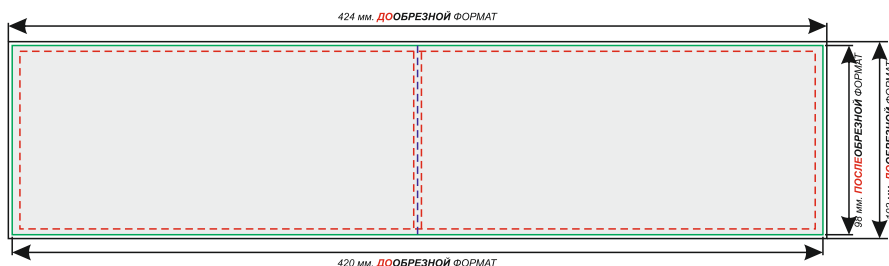




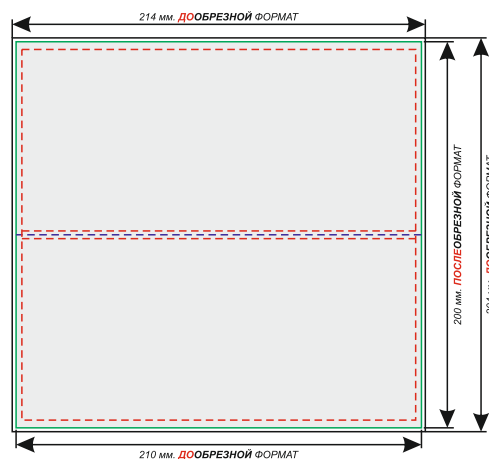
-  **РЕЗКА**
-  **БИГОВКА**
-  **Область где располагается информация на макете**

ОТКРЫТКИ

Вариант «горизонтальной» открытки



Вариант «вертикальной» открытки



ТЕХНИЧЕСКИЕ ТРЕБОВАНИЯ:

- для печати принимаются файлы (на платформа PC) с расширениями: «.eps», «.ai», «.cdr», «.pdf», «.tiff», «.psd», использование других форматов возможно, но требует предварительного согласования;
- все цвета в макете должны быть CMYK, объектов RGB быть не должно;
- все эффекты (Drop Shadow, Transparency, Texture fill, Lens и другие) должны быть переведены в растровое изображение 300 dpi CMYK;
- все используемые шрифты должны быть переведены «в кривые»;
- в плашках сумма красок не должна превышать 300%;
- контроль качества тиражных оттисков контролируется подписанием цветопробы (изготавливается бесплатно);
- для персонализации принимаются файлы в Excel, где Уважаемый, Фамилия, Имя, Отчество, идут в отдельных колонках, перед мужскими фамилиями стоит Уважаемый, перед женскими Уважаемая, в цифровой персонализации указывается диапазон чисел.
- разрешение растровых элементов не менее 300 dpi и не более 600 dpi;
- обрезной формат должен быть одинаков со всех сторон и составлять 2 мм, располагайте значимую информацию не ближе 3 мм от линии реза;
- линии векторной графики должны иметь толщину не менее чем 0,15 мм;
- черный текст должен иметь 100% black;